

## ОПИСАНИЕ МЕСТОПОЛОЖЕНИЯ ГРАНИЦ

Публичный сервитут объекта «Сооружение: Распределительный газопровод низкого давления», кадастровый номер 50:28:0010511:915

(наименование объекта, местоположение границ которого описано (далее - объект))

### Раздел 1

#### Сведения об объекте

№ п/п	Характеристики объекта	Описание характеристик
1	2	3
1	Местоположение объекта	Московская область, городской округ Домодедово, г. Домодедово
2	Площадь объекта ± величина погрешности определения площади ( $P \pm \Delta P$ )	658 м <sup>2</sup> ± 9 м <sup>2</sup>
3	Иные характеристики объекта	Вид объекта реестра границ: Зона с особыми условиями использования территории Содержание ограничений использования объектов недвижимости в пределах зоны или территории: Публичный сервитут, для целей размещения линейных объектов системы газоснабжения, их неотъемлемых технологических частей. Срок установления 49 лет. Обладатель публичного сервитута: Акционерное Общество «Мособлгаз». Адрес: Московская обл, г. Одинцово, д. Раздоры, 1-й км Рублево-Успенского шоссе, д. 1, корп. Б. Электронная почта: info@mosoblgaz.ru

**Раздел 2**

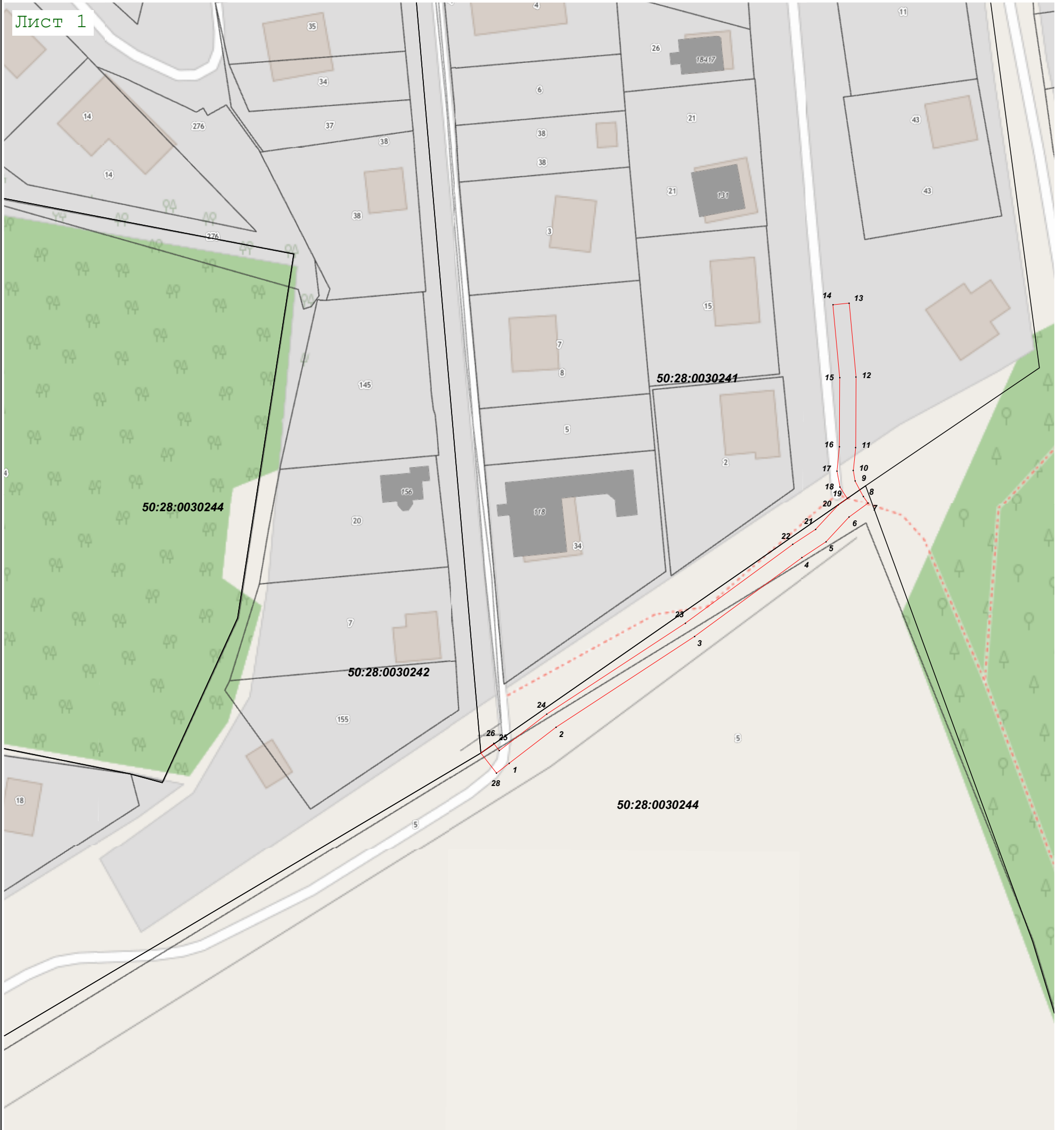
**Сведения о местоположении границ объекта**

<b>1. Система координат</b> МСК-50, зона 2					
<b>2. Сведения о характерных точках границ объекта</b>					
Обозначение характерных точек границ	Координаты, м		Метод определения координат характерной точки	Средняя квадратическая погрешность положения характерной точки (Mt), м	Описание обозначения точки на местности (при наличии)
	X	Y			
<b>1</b>	<b>2</b>	<b>3</b>	<b>4</b>	<b>5</b>	<b>6</b>
1	420 412,60	2 209 270,04	Аналитический метод	0,10	—
2	420 421,56	2 209 281,69		0,10	
3	420 444,11	2 209 316,12		0,10	
4	420 463,73	2 209 342,78		0,10	
5	420 467,63	2 209 348,79		0,10	
6	420 473,80	2 209 354,49		0,10	
7	420 477,28	2 209 359,23		0,10	
8	420 478,89	2 209 358,05		0,10	
9	420 482,77	2 209 356,01		0,10	
10	420 485,36	2 209 355,53		0,10	
11	420 491,04	2 209 356,12		0,10	
12	420 508,58	2 209 356,21		0,10	
13	420 526,91	2 209 354,50		0,10	
14	420 526,54	2 209 350,52		0,10	
15	420 508,42	2 209 352,21		0,10	
16	420 491,24	2 209 352,12		0,10	
17	420 485,20	2 209 351,49		0,10	
18	420 481,24	2 209 352,23		0,10	
19	420 478,45	2 209 354,07		0,10	
20	420 476,80	2 209 351,82		0,10	
21	420 470,71	2 209 346,19		0,10	
22	420 467,02	2 209 340,50		0,10	
23	420 447,40	2 209 313,84		0,10	
24	420 424,83	2 209 279,37		0,10	
25	420 415,77	2 209 267,60		0,10	
26	420 417,57	2 209 266,21		0,10	
27	420 415,13	2 209 263,04		0,10	
28	420 410,16	2 209 266,86		0,10	
1	420 412,60	2 209 270,04	0,10		
<b>3. Сведения о характерных точках части (частей) границы объекта</b>					
<b>1</b>	<b>2</b>	<b>3</b>	<b>4</b>	<b>5</b>	<b>6</b>
—	—	—	—	—	—



Раздел 4  
План границ объекта

Лист 1



Масштаб 1:1 000

Используемые условные знаки и обозначения:

- 7 - характерная точка границы зоны
- - граница зоны
- - граница земельного участка по сведениям ЕГРН
- - граница кадастрового квартала по сведениям ЕГРН

Подпись \_\_\_\_\_ Дата « 2 » декабря 20 22 г.

Место для оттиска печати (при наличии) лица, составившего описание местоположения границ объекта

